

钢结构设计总说明

1: 工程概况

- 1.1 本工程郴州711时光小镇文娱赛事场地提质项目。
室内外高差0.300m;
结构主体受力体系为钢框架。
本图为钢结构看台

- 1.2 本建筑物抗震设防类别: 标准设防, 钢结构抗震等级: 四级;
结构安全等级: 二级, 结构重要性系数: $\gamma_0 = 1.0$;
- 1.3 本建筑物主体结构在正常施工、正常使用和维护、正常环境条件下使用年限为 50 年。
- 1.4 本建筑物 ≥ 0.000 相当于勘察报告假定高程为见总图。
- 1.5 本建筑物结构图纸中几何尺寸以毫米为单位, 标高以米为单位。

2: 设计依据

- | | |
|-----------------------------|-----------------------|
| 2.1 国家现行的有关规范、规程、标准: | |
| <<建筑工程抗震设防分类标准>> | GB 50223-2008 |
| <<建筑结构可靠度设计统一标准>> | GB 50068-2001 |
| <<建筑结构荷载规范>> | GB 50009-2012 |
| <<建筑抗震设计规范>> | GB 50011-2010(2016年版) |
| <<钢结构设计规范>> | GB 50017-2017 |
| <<高层民用建筑钢结构技术规程>> | JGJ99-2015 |
| <<冷弯薄壁型钢结构技术规范>> | GB 50018-2002 |
| <<混凝土结构设计规范>> | GB 50010-2010(2015年版) |
| <<砌体结构设计规范>> | GB 50003-2011 |
| <<钢结构高强度螺栓连接的设计、施工及验收规程>> | JGJ82-2011 |
| <<钢结构焊接规范>> | GB 50661-2011 |
| <<CECS273-2010组合楼板设计与施工规范>> | |

- 2.2 国标图集《16G519》多高层民用建筑钢结构节点构造详图。
 国标图集《16G101-3》混凝土结构施工图平面整体表示方法制图规则和构造详图
 2.3 建设方和其他各专业提供的设计协作资料。

3: 自然条件及计算依据

- 3.1 基本风压: 0.35kN/m^2 ; 地面粗糙度类别: B 类。
- 3.2 基本雪压: 0.45kN/m^2 。
- 3.3 本建筑物所在场地的标准冻深按 0.600m 设计。
- 3.4 本建筑物所在场地的类别按 I II 类。
- 3.5 本建筑物抗震设防烈度为 7 度, 设计地震分组为第二组, 设计基本地震加速度值为 $0.10g$ 。
- 3.6 设计采用的活荷载标准值:

不上人屋面	0.5						
看台	3.5						

注：1.其他重大设备按实际考虑。 2.施工或检修层上荷载 1.0 kN。
3.栏杆顶部水平荷载 1.0 kN/m,竖向荷载1.2 kN/m。

无设计认可不得随意改动建筑装修做法和房间的用途, 在施工及使用过程中不得超过以上的荷载限值。

4: 结构设计

- #### 4.1 地基与基础:

5: 结构计算

本建筑物设计采用中国建筑科学研究院编制的 STS、PMCAD、SATWE、JCCAD 系列结构软件 (V4.2) 进行结构计算。

6: 建筑材料

- 6.1 钢筋:HPB300级(Φ),HRB400级(柱)钢筋的强度标准值应具有不小于95%的保证率。所有钢筋应符合国家有关标准。
- 6.2 混凝土强度等级:基础、短柱及基础拉梁 C30;基础下垫层 C15;素混凝土条基 C15;构造柱、圈过梁: C20;楼板及楼梯: C30。

环境类别	条 件	构件名称和部位
一	室内正常环境	除以下二类环境构件外的其它构件
二	a	室内潮湿环境 卫生间的渠、板
	b	与微腐蚀性的水或土壤直接接触的环境 基础、露天构件

环境类别	最大水胶比	最低强度等级	最大氯离子含量	最大碱含量
一	0.60	C20	0.3%	不限制
二	a	C25	0.2%	3.0
	b	C30	0.15%	3.0

- 6.3 钢结构主体钢材：钢梁、钢柱、支撑及连接钢板均为 Q355B。
- 6.4 非组合楼盖压型钢板采用非开口，材质为 Q235B。
- 6.5 隅撑部位采用的型钢：Q235B。
- 6.6 柱脚锚栓：采用 Q235B 钢材制作。
- 6.7 楼层面抗剪螺栓：采用 Q235B 钢材制作，性能等级 4.6 级。
- 6.8 普通螺栓：采用 Q235B 钢材制作，性能等级 4.6 级。
- 6.9 高强螺栓：10.9 级扭剪型高强度螺栓，采用摩擦型连接。
- 6.10 焊接材料：Q235B 钢材之间焊接时采用 E43 系列焊条；Q235B 钢材与 Q355B 钢材焊接时采用 E43 系列焊条；Q355B 钢材之间采用 E50 系列焊条。

- 6.11 预埋件: 钢板 Q235B, 锚筋: HPB300级(中); 图纸注明者以图纸为准。
- 6.12 砌体: 外墙采用200厚SK 轻集料混凝土复合保温砌块(QBL), M5混合砂浆。
砌块容重应不大于 8KN/m^3 ; 内墙采用120厚轻混凝土空心条板, 容重不大于 0.85KN/m^2 。
- 6.13 施工中, 当需要以强度等级较高的钢筋替代原设计中的纵向受力钢筋时, 应按照钢筋受拉承载力设计值相等为原则换算, 并应满足最小配筋率的要求。
- 6.14 受力预埋件的锚筋宜采用Q235、Q355级钢, 锚板厚度应根据受力情况计算确定, 且不宜小于锚筋直径的60%; 受拉和受弯预埋件的锚板厚度尚不宜大于 $b/8$, b 为锚筋的间距。受力预埋件的锚筋应采用HRB400或HPB300钢筋, 不应采用冷加工钢筋。直锚筋与锚板应采用T形焊接。当锚筋直径不大于20mm时锚筋高度不宜采用压力型焊; 当锚筋直径大于20mm时宜采用穿孔塞焊。当采用手工焊时, 焊缝高度不宜小于6mm, 且对300MPa级锚筋不宜小于 $0.5d$, 对其他钢筋不应小于 $0.6d$, d 为锚筋直径。

7: 钢筋混凝土及砌体结构措施和构造要求

- 7.1 除本说明或图中特殊注明外, 各个混凝土结构部分的构造做法, 如搭接、锚固、箍筋及拉筋构造等, 均按照图集《混凝土结构施工平面整体表示方法制图规则和构造详图》、图集号 16G101-1 施工。钢筋的接头设置在构件受力较小部位, 钢筋直径 ≥ 22 时必须采用焊接或机械连接。
- 7.2 受力钢筋的混凝土保护层厚度: 基础 40; ± 0.000 以下基础短柱 35。 ± 0.000 以上柱保护层 25, 圈梁 25; 钢筋保护层厚度均为最外层钢筋保护层厚度。其他构件均据自身环境类别按《混凝土结构施工平面整体表示方法制图规则和构造详图》系列图集选取。

8: 钢结构材料、制作和安装要求

- 8.1 钢构件所用的钢材、连接材料和涂装材料应具有质量合格证书，并符合设计文件的要求和国家现行有关标准的规定。
- 8.2 钢材应具有抗拉强度、伸长率、屈服强度和硫、磷含量的合格保证；对焊接结构尚应具有碳含量的合格保证；钢材还应具有冷弯试验的合格保证。
- 8.3 钢材的屈服强度实测值与抗拉强度实测值的比值不应大于 0.85；
钢材应有明显的屈服台阶，且伸长率不应小于 20%；
钢材应有良好的焊接性和合格的冲击韧性。
- 8.4 手工焊接采用的焊条，应符合现行国家标准《非合金钢及细晶粒钢焊条》GB/T5117-或《热强钢焊条》GB/T5118—2010 的规定，焊条型号应与钢材强度相适应；
- 8.5 自动焊接或半自动焊接采用的焊丝和焊剂，应与钢材强度相适应，焊丝应符合现行国家标准《熔化焊用钢丝》GB/T14957 的规定；
- 8.6 二氧化碳气体保护焊接用的焊丝，应符合现行国家标准《气体保护电弧焊用碳钢、低合金钢焊丝》GB/T8110 的规定；
- 8.7 气体保护焊使用的氩气应符合现行国家标准《氩气》GB/T4842 的规定，其纯度不低于 99.9%；
- 8.8 气体保护焊使用的二氧化碳气体应符合国家现行标准《焊接用二氧化碳》HG/T2537 的规定，二氧化碳气体质量等级应符合该标准中优等品的要求；

- 8.9 普通螺栓应符合现行国家标准《六角头螺栓C级》GB/T5780 的规定，其机械性能应符合现行国家标准《紧固件机械性能、螺栓、螺钉和螺柱》GB/T3089.1 的规定；
- 8.10 高强度螺栓应符合现行标准《钢结构用高强度大六角头螺栓、大六角螺母、垫圈型式尺寸与技术条件》GB1228—1231 或《钢结构用扭型高强度螺栓连接副》GB/T3632—3633 的规定；
- 8.11 连接薄钢板或其他金属板采用的自攻螺钉应符合现行国家标准《自钻自攻螺钉》GB/T15856.1~4 、 GB/T3098.11 或《自攻螺栓》GB/T5282—5285 的规定
- 8.12 焊缝质量等级 对接焊缝：均为二级；
角焊缝：应符合外观质量标准二级要求；
- 8.13 压型钢板应采用热浸镀锌板直接进行冷弯成型，不得采用电镀锌板，也不应冷弯成型后再进行热浸镀锌；镀锌量 $\geq 250\text{g/m}^2$ ，镀层标准为 A 级；
- 8.14 使用高强度螺栓连接的构件接触面采用喷砂处理，摩擦面的抗滑移系数：Q235 钢时不小于 0.4，Q355 钢时不小于 0.45；构件接触面严禁有电焊、气割斑点、毛刺飞边、尘土及油漆等杂质；
- 8.15 高强螺栓孔应采用钻成孔（或冲成较小小孔径，然后扩钻）；
- 8.16 材料表尺寸仅供备料用，所有构件须经 1:1 放样核对无误后，方可下料制作；
- 8.17 钢结构的制作与安装应符合《钢结构工程施工质量验收规范》GB 50205—2001 中的有关规定；
- 8.18 为防止松动，所有锚栓均采用双螺母；

- 8.19 钢结构构件在运输过程中,应采取防止变形和损伤的措施,安装前应严格检验,如有变形和损伤应及时修补矫正;
- 8.20 刚架在施工中以及人员离开现场时,应及时安装支撑,必要时应增设临时支撑,并用缆绳充分固定;
- 8.21 柱脚底板下面的每根锚栓,应设置调整螺母,校准后自注浆孔进行二次灌浆;
- 8.22 钢结构钢材首先应除锈,采用喷丸(砂)除锈,除锈等级不低于 Sa₂;制作完经检查合格后,在要求的时限内进行涂装。氯磺化聚乙烯底漆 2 遍,氯磺化聚乙烯中间漆 1~2 遍;氯磺化聚乙烯面漆 2~3 遍;干漆膜总厚度不小于 120 μm。
- 8.23 所有钢结构构件均不得使用表面原始锈蚀等级低于 B 级的钢材;
- 8.24 本工程防火等级为二级,耐火极限钢柱 2.5h,钢梁 1.5h。防火涂料应采用通过检验并得到消防部门认可的防火材料,本工程采用非膨胀型防火涂料,防火涂料必须符合国家标准的规定和设计要求,并应具备产品合格证、国家权威质量监督检验机构出具的检验合格报告和型式认可证书。防火涂料涂刷应由专业的施工队伍完成。

- 8.25 在对对接缝的拼接处,当焊件的宽度不同或厚度相差 4mm 以上时,应分别在宽度方向或厚度方向从一侧或两侧做成坡度不大于 1/4 的斜角,再进行焊接连接;
- 8.26 外专业在与结构主体吊装时,不得现场焊接。螺栓孔不得大于 13mm; 间距、边距要求大于 3.5d (d 为孔直径) 主体结构构件的开孔削弱面积,不得大于该构件短边截面面积的 10%;
- 8.27 梁与柱刚性连接时,柱在梁翼缘上下各 500mm 的范围内,柱翼缘与柱腹板间或箱形柱壁板间的连接焊缝应采用全熔透坡口焊缝。
- 本工程框架梁与框架柱之间的连接采用刚接(图中另有注明者除外)。采用全焊接连接形式。
- 8.28 箱形柱在与梁翼缘对应位置设置的隔板,应采用全熔透对接焊缝与壁板相连。工字形柱的横向加劲肋与柱翼缘,应采用全熔透对接焊缝连接,与腹板可采用角焊缝连接。
- 8.28 本次设计图应加钢筋结构设计图; 施工单位必须做完钢筋施工详图方可制作、施工; 填充墙构造要求

9: 填充墙构造要求

- 9.1 填充墙的材料、平面位置、砌筑、加筋、过梁等要求详见建筑图。
- 9.2 填充墙的拉结措施详见《12G614-1》。
- 9.3 剪力墙、框架柱、构造柱与填充墙之间及填充墙与填充墙之间沿墙高每隔500高设置2Φ6拉筋，拉筋沿填充墙全长设置；拉筋锚入剪力墙内或柱内250，具体做法详见国标《12G614-1》。
- 9.4 填充墙砌至梁、梁底附近时，应待砌体沉实后再用斜砌法把下部砌体与上部梁、梁间用砌块嵌紧填充，构造柱顶采用干硬性混凝土捻实，对于长度大于5.0m的填充墙，墙顶加固措施作法见 国标《12G614-1》第16页。
- 9.5 填充墙上洞口<2.100m时，过梁可根据建筑图纸的洞口尺寸按《12J3-3》第27页选用，当洞口紧贴钢筋混凝土柱或墙时，过梁改为现浇。
- 9.6 当填充墙高超过4米时，在墙半高处设置一道与柱连接且沿墙全长贯通的圈梁，断面为墙厚×150，纵筋4Φ10，箍筋Φ6@200，圈梁纵筋锚入墙、柱或构造柱中aE。
- 9.7 构造柱参照国标图集12G614-1P18~20页在以下部位设置：1> 填充墙转角处；2> 当墙长度超过5米或层高2倍时，应在填充墙中部设置；3> 当填充墙端部无主体结构或垂直墙体与之拉结时，端部应设置；4> 当门窗洞口宽度不大于2.1米时，洞口两侧应设置。构造柱截面为墙厚×200，纵筋4Φ12，箍筋Φ6@100/200。构造柱箍筋绑扎完后，应先砌墙，后浇混凝土。构造柱纵筋在梁、板或基础中的锚固做法详见国标图集12G614-1P10、15页。构造柱与填充墙的拉结做法详见国标图集12G614-1P16、26页。
- 9.8 用填充墙砌筑的电梯井壁上应设置圈梁，圈梁断面为墙厚×250，纵筋4Φ12，箍筋箍筋Φ6@200，

圈梁位置由电梯厂家指定,且竖向间距不大于2000.

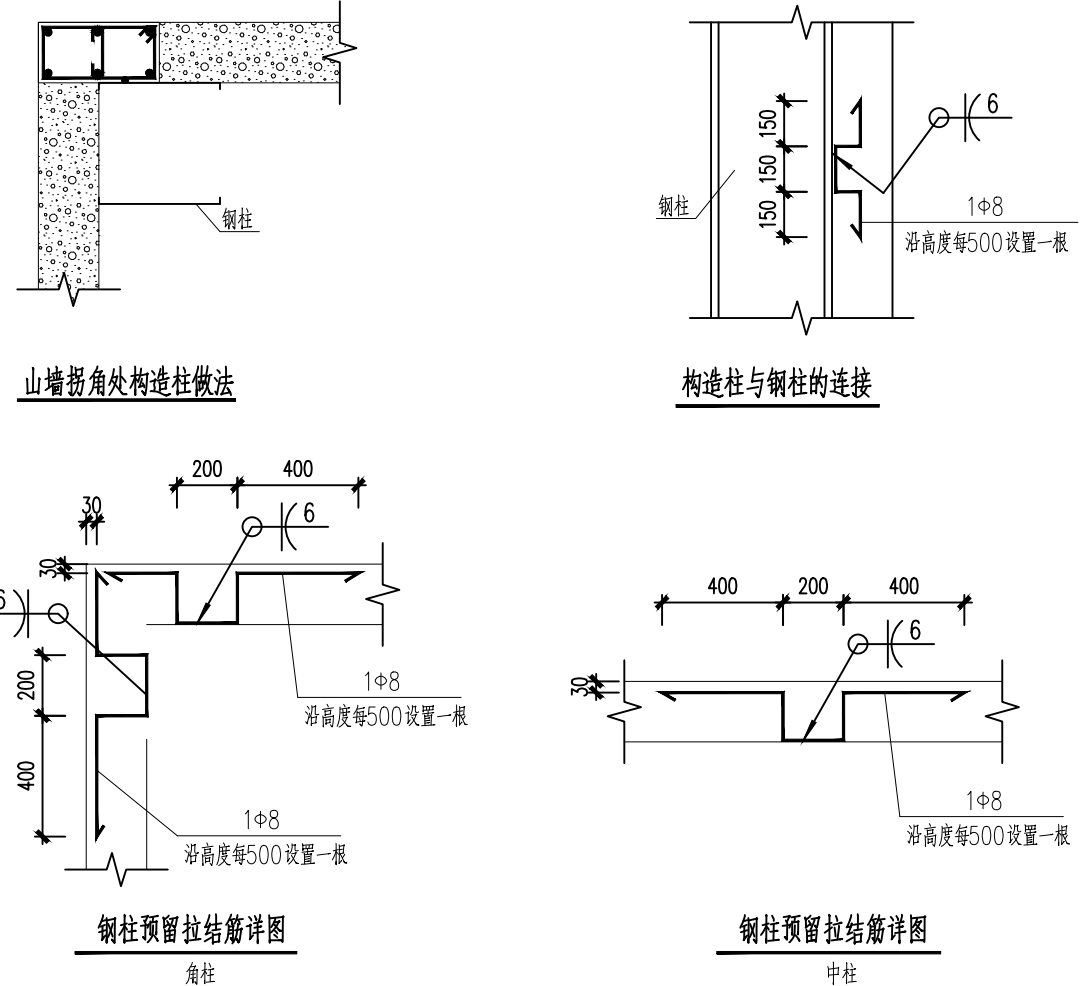
井道壁预埋件应与电梯厂家配合设置,井道四角设构造柱200x200,纵筋4 Φ 12,箍筋 Φ 6@100/200。

- 9.9 与填充墙连接的钢筋混凝土墙、柱,应配合建筑图要求预留窗台板、过梁、圈梁拉接筋。
- 9.10 楼梯间和人流通道的填充墙,尚应采用钢丝网砂浆面层加强。钢丝网规格为DHW1.8×50.8×50.8双面设置。梅花形设置S形φ6钢筋墙面对拉,间距不大于7900mm。砂浆强度等级≥M5,厚度>25。钢丝网需连接接长时,搭接长度200。钢丝网外表保护层厚度10~15mm。
- 9.11 后砌墙体不得预留水平沟槽。
- 9.12 后砌填充墙施工要求详见国标图集12G614-1第2~5页,还应满足以下要求:
- 1) 砌体施工质量控制等级为B级。
 - 2) 后砌填充墙应在主体结构施工完毕后自上而下逐层砌筑,特别是悬挑构件上的填充墙必须自上而下砌筑。
- 9.13 所有钢筋混凝土构件均应按照各专业要求,如建筑吊顶、门窗、栏杆、管道支架等设置预埋件,施工单位应将需要的预埋件留全。预埋件锚筋严禁采用冷加工钢筋。

10: 施工要求

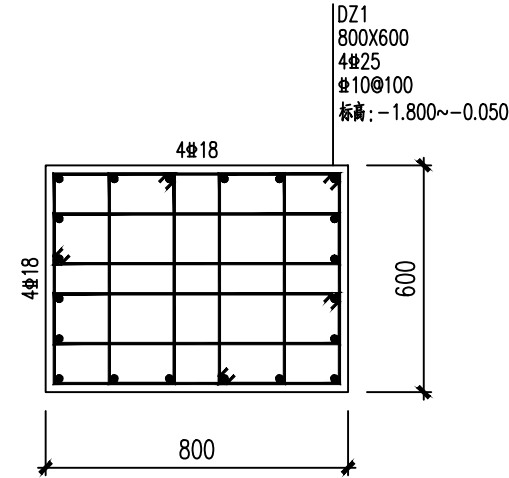
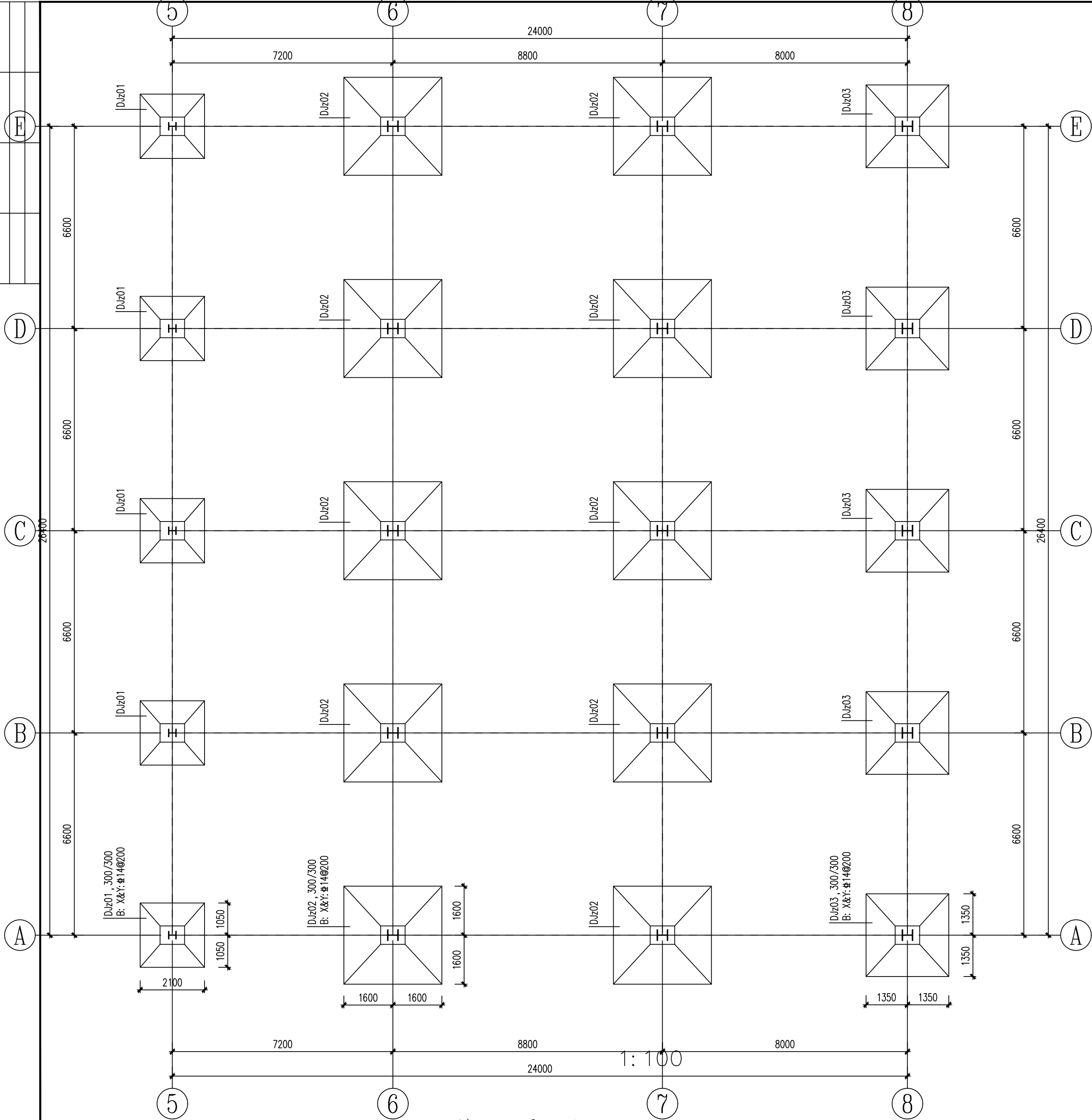
- 10.1 施工单位应具有相应于本工程的施工资质；
- 10.2 施工人员应具有相应工种的施工经验和施工资格；
- 10.3 施工质量应符合国家现行施工质量验收规范的要求。
- 注意事项**
- 11.1 未经技术鉴定和设计许可，不得在安装完成后的受力钢结构上再行施焊、切割、打孔等。
- 11.2 凡各施工图注明者均以施工图为准，未注明者均以本说明为准；所参见标准图做法与本图不符者以本图为准。
- 11.3 结构部分施工时，应密切配合建筑、水、暖、电等各专业图纸施工。

- 12: 未经技术鉴定或设计许可,不得改变结构的用途和使用环境。
- 13: 结构构件应定期维护,在主体结构设计使用年限内,经过技术鉴定并经过使用许可的钢结构构件表面涂料的维护周期不应大于所用产品的标称使用寿命;在使用过程中若发现钢结构构件裸露,应及时涂漆补漆,中间涂漆应不少于两次。
- 14: 图纸中的表示方法参见《房屋建筑制图统一标准》、《建筑结构设计制图标准》。

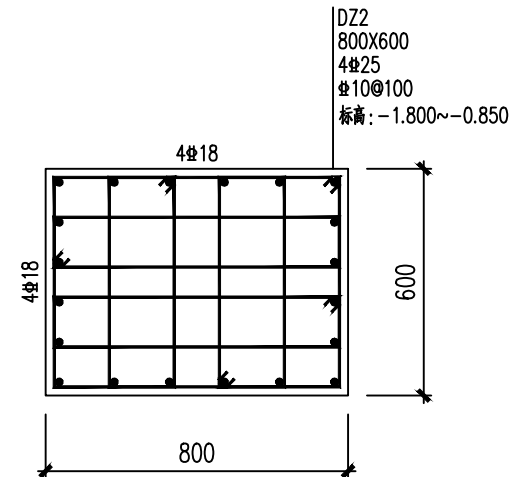


■ 会 签 Joint Check up																																							
总图		暖通																																					
规划		电气																																					
建筑		园林																																					
结构		种植																																					
给排水																																							
■ 备 注 Notes																																							
* 本图所签的版权, 属国界设计有限责任公司所有。 严禁用于本工程以外范围。																																							
* 本图所需手续齐全方可用于施工。																																							
■ 平面设计 Plan Diagram																																							
<div> 国界设计有限责任公司 Guojie Design Co., Ltd.</div> <table><tr><td>建筑行业 (建筑工程)</td><td>甲级</td><td>A261128639</td></tr><tr><td>市政行业 (道路工程)</td><td>甲级</td><td>A261128639</td></tr><tr><td>环境工程 (水污染防治工程)</td><td>甲级</td><td>A261128639</td></tr><tr><td>风景园林工程</td><td>甲级</td><td>A261128639</td></tr><tr><td>市政行业 (桥梁 给排水 热力 环境工程 城镇燃气)</td><td>乙级</td><td>A261128639</td></tr><tr><td>电力行业 (送电 变电 电力生产 新能源发电)</td><td>乙级</td><td>A261128639</td></tr><tr><td>化工石化医药行业 冶金行业 机械行业 森林行业</td><td>乙级</td><td>A261128639</td></tr><tr><td>环境工程 规划工程 人防工程</td><td>乙级</td><td>A261128639</td></tr><tr><td>水利行业 内资 A261128639</td><td>公路行业 乙级</td><td>A361013216</td></tr><tr><td>城市给排水 乙级 B2610010386 (20172004)</td><td>工程勘察 乙级</td><td>B361110145</td></tr><tr><td>工程勘察 乙级 B2610010386</td><td>工程咨询 乙级</td><td>1503110119</td></tr><tr><td>工程监理 乙级 B2610012501</td><td>工程施工 三级</td><td>D361214916</td></tr></table>				建筑行业 (建筑工程)	甲级	A261128639	市政行业 (道路工程)	甲级	A261128639	环境工程 (水污染防治工程)	甲级	A261128639	风景园林工程	甲级	A261128639	市政行业 (桥梁 给排水 热力 环境工程 城镇燃气)	乙级	A261128639	电力行业 (送电 变电 电力生产 新能源发电)	乙级	A261128639	化工石化医药行业 冶金行业 机械行业 森林行业	乙级	A261128639	环境工程 规划工程 人防工程	乙级	A261128639	水利行业 内资 A261128639	公路行业 乙级	A361013216	城市给排水 乙级 B2610010386 (20172004)	工程勘察 乙级	B361110145	工程勘察 乙级 B2610010386	工程咨询 乙级	1503110119	工程监理 乙级 B2610012501	工程施工 三级	D361214916
建筑行业 (建筑工程)	甲级	A261128639																																					
市政行业 (道路工程)	甲级	A261128639																																					
环境工程 (水污染防治工程)	甲级	A261128639																																					
风景园林工程	甲级	A261128639																																					
市政行业 (桥梁 给排水 热力 环境工程 城镇燃气)	乙级	A261128639																																					
电力行业 (送电 变电 电力生产 新能源发电)	乙级	A261128639																																					
化工石化医药行业 冶金行业 机械行业 森林行业	乙级	A261128639																																					
环境工程 规划工程 人防工程	乙级	A261128639																																					
水利行业 内资 A261128639	公路行业 乙级	A361013216																																					
城市给排水 乙级 B2610010386 (20172004)	工程勘察 乙级	B361110145																																					
工程勘察 乙级 B2610010386	工程咨询 乙级	1503110119																																					
工程监理 乙级 B2610012501	工程施工 三级	D361214916																																					
■ 签 署																																							
项目负责人 Jian Jian	任慧	任慧																																					
专业负责人 Chief	李永长	李永长																																					
审 定 Approved	朴敏	朴敏																																					
审核 Examined	李永长	李永长																																					
校对 Checked	刘良贞	刘良贞																																					
设计 Designed	张志明	张志明																																					
■ 建设单位																																							
柳州市苏仙区文旅局																																							
■ 工程名称																																							
711时光小镇文娱赛事场地提升项目																																							
■ 子项名称																																							
篮球场看台																																							
■ 图纸名称																																							
结构设计总说明																																							
工程号 Pjt. No.	GSBR2025-041	图 号 Dwg. No.	结施-01																																				
专业 Dept.	结 构	阶 段 Stage	施工图																																				
比 例 Scale	1:100	日 期 Date	2025-03																																				
版 次 Ver.	01	备 注 Remark																																					

日期	
姓名	
姓名	
专业	



DZ1 1:20



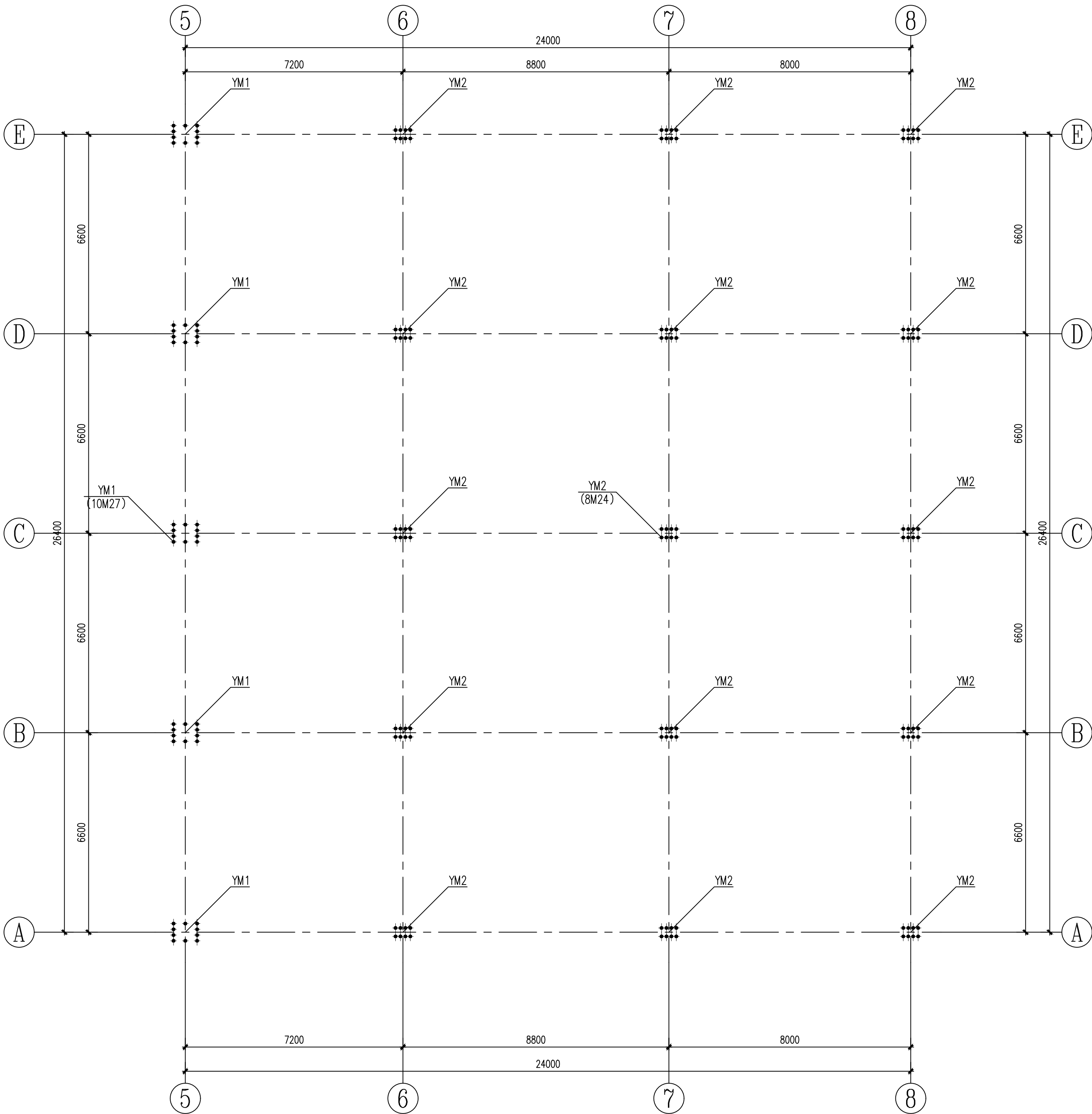
DZ2 1:20
仅用于5轴

- 说明:
- 与本图标注相关钢筋构造详图参见国家建筑标准设计图集 22G101-3。
 - 材料及保护层厚度:
独基混凝土 C30, 钢筋 HRB400, 保护层厚度 40mm
 - 独基底面标高除单独标注外均为 -1.800m。

基础平面图

■ 会 签 Joint Check up			
总图		暖通	
规划		电气	
建筑		园林	
结构		种植	
给排水			
■ 备 注 Notes			
* 本图纸的版权, 属国昇设计有限责任公司所有. 严禁用于本工程以外范围.			
* 本图纸需手续齐全方可用于施工.			
■ 平面示意 Plane Diagram			

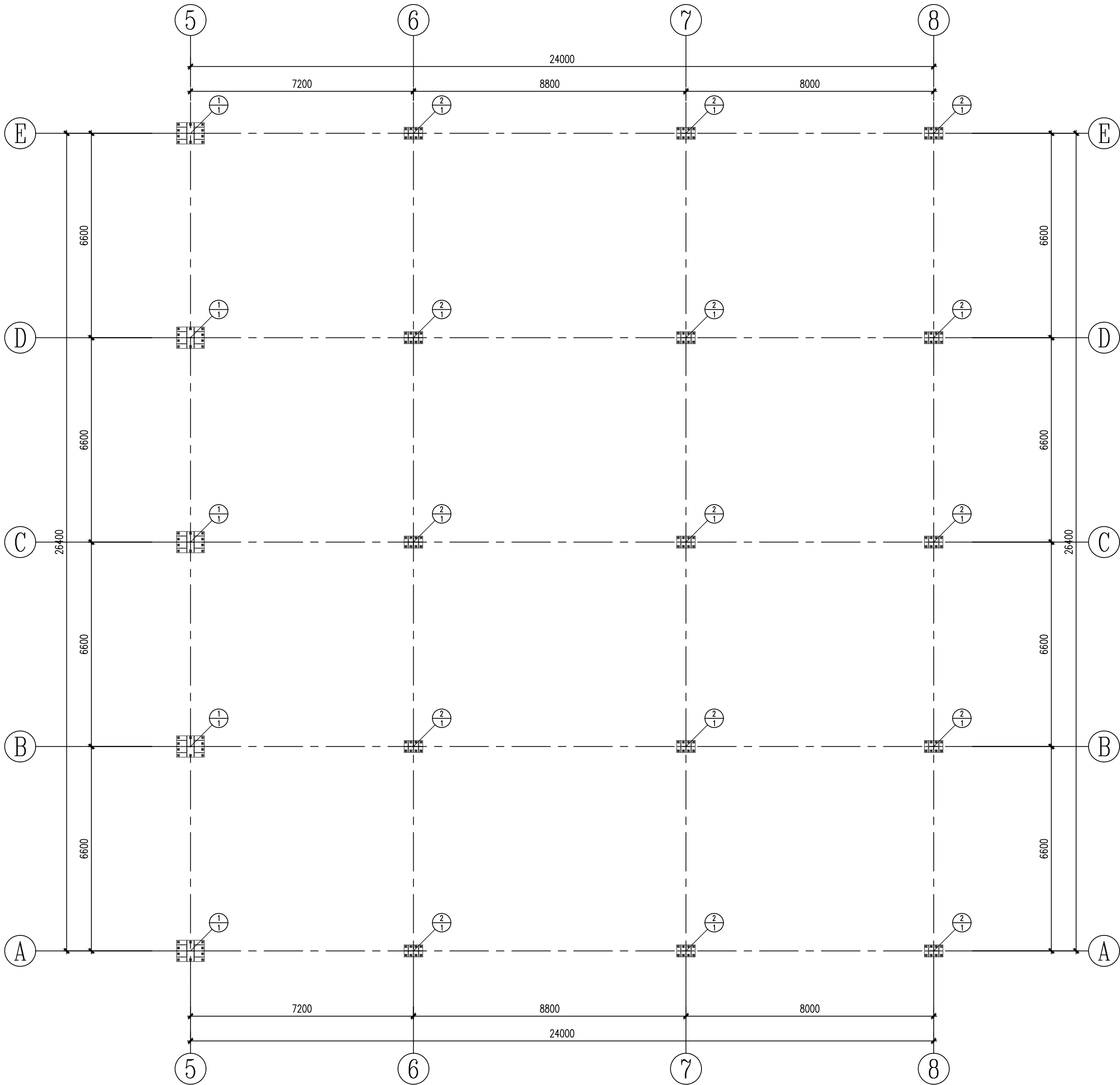
日期			
姓名			
姓名			
专业			



柱脚锚栓布置图 1: 100

会 签 Joint Check up																																											
总图		暖通																																									
规划		电气																																									
建筑		园林																																									
结构		种植																																									
给排水																																											
■ 备注 Notes																																											
* 本图纸的版权, 属国昇设计有限责任公司所有. 严禁用于本工程以外范围.																																											
* 本图纸需手续齐全方可用于施工.																																											
■ 平面示意 Plane Diagram																																											
<div><div></div><div>国昇设计有限责任公司 Guosheng Design Co., Ltd.</div></div> <table><tr><td>建筑行业 (建筑工程)</td><td>甲级</td><td>A261128659</td></tr><tr><td>市政行业 (道路工程)</td><td>甲级</td><td>A261128659</td></tr><tr><td>环境工程 (水污染防治工程)</td><td>甲级</td><td>A261128659</td></tr><tr><td>风景园林工程</td><td>甲级</td><td>A261128659</td></tr><tr><td>市政行业 (桥梁 给排水 热力 环境卫生 城镇燃气)</td><td>乙级</td><td>A261128659</td></tr><tr><td>电力行业 (送电 变电 风力发电 新能源发电)</td><td>乙级</td><td>A261128659</td></tr><tr><td>化工石化医药行业 冶金行业 机械行业 农林行业</td><td>乙级</td><td>A261128659</td></tr><tr><td>环境工程 照明工程 人防工程</td><td>乙级</td><td>A261128659</td></tr><tr><td>水利行业 丙级</td><td>A261128659</td><td>公路行业 乙级</td><td>A161013216</td></tr><tr><td>城乡规划 乙级</td><td>[缺]城规编第 (20172004)</td><td>工程勘察 乙级</td><td>E261110145</td></tr><tr><td>工程造价 乙级</td><td>乙202061010386</td><td>工程咨询 乙级</td><td>19ZTY (Y) 19</td></tr><tr><td>工程监理 乙级</td><td>E261012501</td><td>工程施工 三级</td><td>D361214916</td></tr></table>				建筑行业 (建筑工程)	甲级	A261128659	市政行业 (道路工程)	甲级	A261128659	环境工程 (水污染防治工程)	甲级	A261128659	风景园林工程	甲级	A261128659	市政行业 (桥梁 给排水 热力 环境卫生 城镇燃气)	乙级	A261128659	电力行业 (送电 变电 风力发电 新能源发电)	乙级	A261128659	化工石化医药行业 冶金行业 机械行业 农林行业	乙级	A261128659	环境工程 照明工程 人防工程	乙级	A261128659	水利行业 丙级	A261128659	公路行业 乙级	A161013216	城乡规划 乙级	[缺]城规编第 (20172004)	工程勘察 乙级	E261110145	工程造价 乙级	乙202061010386	工程咨询 乙级	19ZTY (Y) 19	工程监理 乙级	E261012501	工程施工 三级	D361214916
建筑行业 (建筑工程)	甲级	A261128659																																									
市政行业 (道路工程)	甲级	A261128659																																									
环境工程 (水污染防治工程)	甲级	A261128659																																									
风景园林工程	甲级	A261128659																																									
市政行业 (桥梁 给排水 热力 环境卫生 城镇燃气)	乙级	A261128659																																									
电力行业 (送电 变电 风力发电 新能源发电)	乙级	A261128659																																									
化工石化医药行业 冶金行业 机械行业 农林行业	乙级	A261128659																																									
环境工程 照明工程 人防工程	乙级	A261128659																																									
水利行业 丙级	A261128659	公路行业 乙级	A161013216																																								
城乡规划 乙级	[缺]城规编第 (20172004)	工程勘察 乙级	E261110145																																								
工程造价 乙级	乙202061010386	工程咨询 乙级	19ZTY (Y) 19																																								
工程监理 乙级	E261012501	工程施工 三级	D361214916																																								
■ 签署																																											
项目负责人 Item Prin	任慧	任慧																																									
专业负责人 Chief	李永长	李永长																																									
审 定 Approved	朴敏	朴敏																																									
审核 Examined	李永长	李永长																																									
校对 Checked	刘良贞	刘良贞																																									
设计 Designed	张志勇	张志勇																																									
■ 建设单位																																											
郴州市苏仙区文旅局																																											
■ 工程名称																																											
711时光小镇文娱赛事场地提质项目																																											
■ 子项名称																																											
篮球场看台																																											
■ 图纸名称																																											
(0.000)柱脚锚栓布置图																																											
工程号 Pjt. No.	GSHB2025-041	图 号 Dwg. No.	结施-03																																								
专 业 Dept.	结 构	阶 段 Stage	施工图																																								
比 例 Scale	1:100	日 期 Date	2025-03																																								
版 次 Ver.	01	备 注 Remark																																									

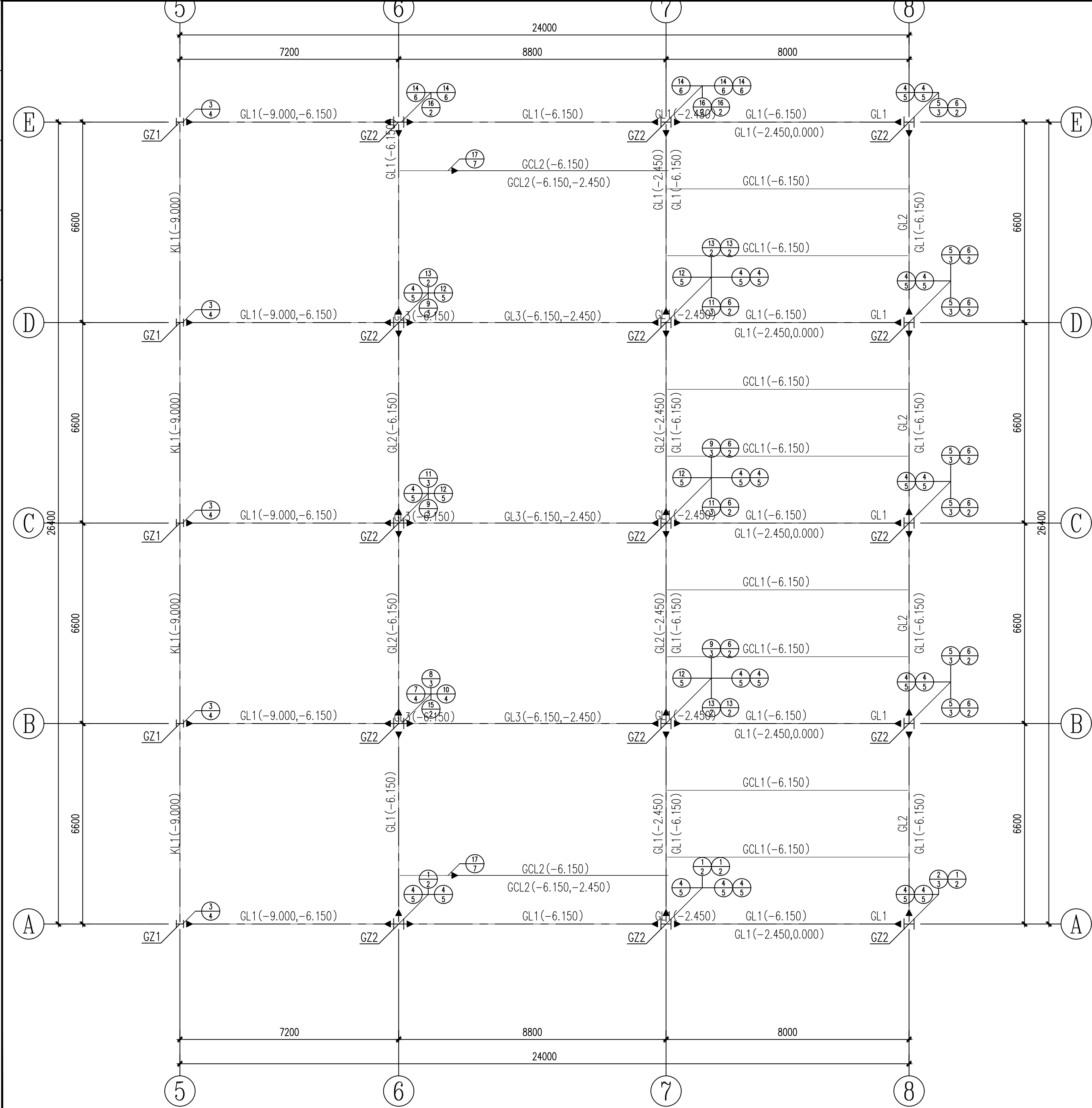
日期			
姓名			
姓名			
专业			



柱脚平面布置图 1:100

■ 会 签 Joint Check up			
总图		暖通	
规划		电气	
建筑		园林	
结构		种植	
给排水			
■ 备 注 Notes			
* 本图纸的版权, 属国昇设计有限责任公司所有。 严禁用于本工程以外范围。			
* 本图纸需手续齐全方可用于施工。			
■ 平面示意 Plane Diagram			
<div><div></div><div>国昇设计有限责任公司 Guosheng Design Co., Ltd.</div></div> <div><div>建筑行业 (建筑工程) 市政行业 (道路工程) 环境工程 (水污染防治工程) 风景园林工程 市政行业 (桥梁 给排水 热力 环境卫生 城镇燃气) 电力行业 (送电 变电 风力发电 新能源发电) 化工石化医药行业 冶金行业 机械行业 农林行业 环境工程 照明工程 人防工程 水利行业 丙级 A261128659 城乡规划 乙级 [换]城规编第 (20172004) 工程勘察 乙级 B261110145 工程造价 乙级 E202061010386 工程监理 乙级 E261012501</div><div>甲级 A261128659 甲级 A261128659 甲级 A261128659 甲级 A261128659 乙级 A261128659 乙级 A261128659 乙级 A261128659 乙级 A261128659 乙级 A161013216 乙级 B261110145 乙级 19ZYY (Y) 19 乙级 D361214916</div></div>			
■ 签 署			
项目负责人 Item Prin	任慧		
专业负责人 Chief	李永长		
审 定 Approved	朴敏		
审核 Examined	李永长		
校对 Checked	刘良贞		
设计 Designed	张志勇		
■ 建设单位			
郴州市苏仙区文旅局			
■ 工程名称			
711时光小镇文娛赛事场地提质项目			
■ 子项名称			
篮球场看台			
■ 图纸名称			
(0.000)柱脚平面布置图			
工程号 Pjt. No.	GSHB2025-041	图 号 Dwg. No.	结施-04
专业 Dept.	结 构	阶 段 Stage	施工图
比 例 Scale	1:100	日 期 Date	2025-03
版 次 Ver.	01	备 注 Remark	

日期			
姓名			
姓名			
专业			



结构主钢架平面布置图 1:100

截面表				
构件号	名称	截面	材质	备注
GZ1	框架柱	HW250X250X9X14	Q355B	
GZ2	框架柱	HW350X350X12X19	Q355B	
KL1	框架梁	矩100X100	混凝土	
GL1	框架梁	HM482X300X11X15	Q355B	
GL2	框架梁	HN400X200X8X13	Q355B	
GL3	框架梁	HN500X200X10X16	Q355B	
GCL1	框架次梁	HM482X300X11X15	Q355B	
GCL2	框架次梁	HN500X200X10X16	Q355B	

会签

Joint Check up

总图		暖通	
规划		电气	
建筑		园林	
结构		种植	
给排水			

备注

Notes

* 本图纸的版权, 属国昇设计有限责任公司所有.
严禁用于本工程以外范围.

* 本图纸需手续齐全方可用于施工.

平面示意

Plane Diagram

国昇设计有限责任公司
Guosheng Design Co., Ltd.

建筑行业 (建筑工程)	甲级	A261128659	
市政工程 (道路工程)	甲级	A261128659	
环境工程 (水污染防治工程)	甲级	A261128659	
风景园林工程	甲级	A261128659	
市政行业 (桥梁 给排水 热力 环境卫生 城镇燃气)	乙级	A261128659	
电力行业 (送电 变电 风力发电 新能源发电)	乙级	A261128659	
化工石化医药行业 冶金行业 机械行业 农林行业	乙级	A261128659	
环境工程 照明工程 人防工程	乙级	A261128659	
水利行业 丙级	A261128659	公路行业 乙级	A161013216
城乡规划 乙级 [皖] 城镇编号 (20172004)	工程勘察 乙级	B261110145	
工程造价 乙级	乙202061010386	工程咨询 乙级	19ZTY(Y)19
工程监理 乙级	E261012501	工程施工 三级	D361214916

签署

项目负责人 Item Prin	任慧	任慧
专业负责人 Chief	李永长	李永长
审定 Approved	朴敏	朴敏
审核 Examined	李永长	李永长
校对 Checked	刘良贞	刘良贞
设计 Designed	张志勇	张志勇

建设单位

郴州市苏仙区文旅局

工程名称

711时光小镇文娛赛事场地提质项目

子项名称

篮球场看台

图纸名称

(3.700)第 1 层节点平面布置图

工程号 Pjt. No.	GSHB2025-041	图号 Dwg. No.	结施-05
专业 Dept.	结 构	阶段 Stage	施工图
比例 Scale	1:100	日期 Date	2025-03
版次 Ver.	01	备注 Remark	

日期			
姓名			
姓名			
专业			

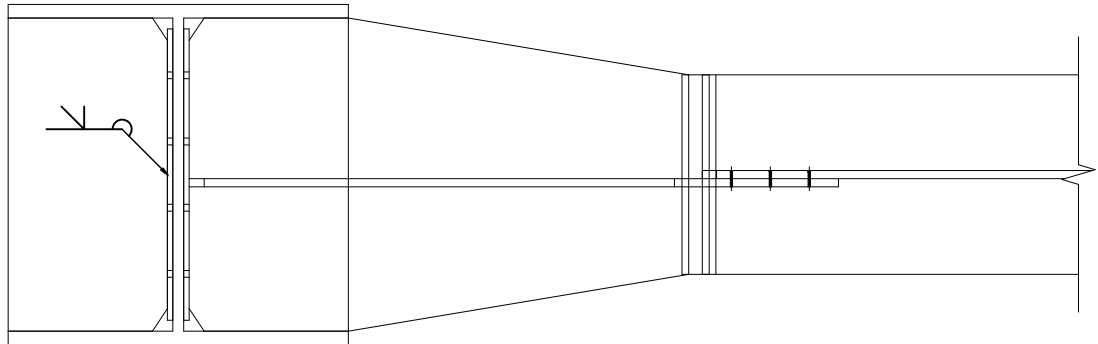
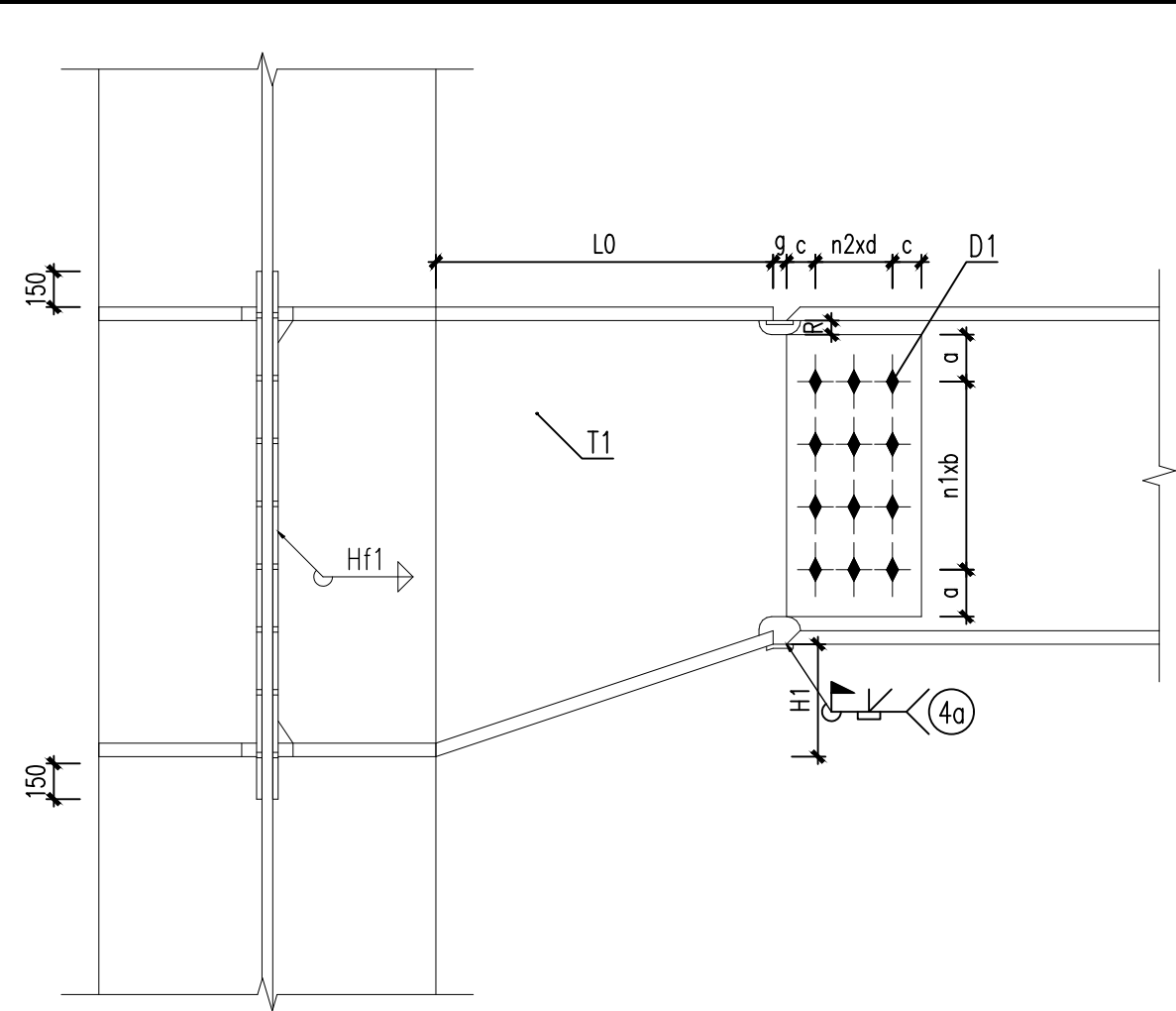
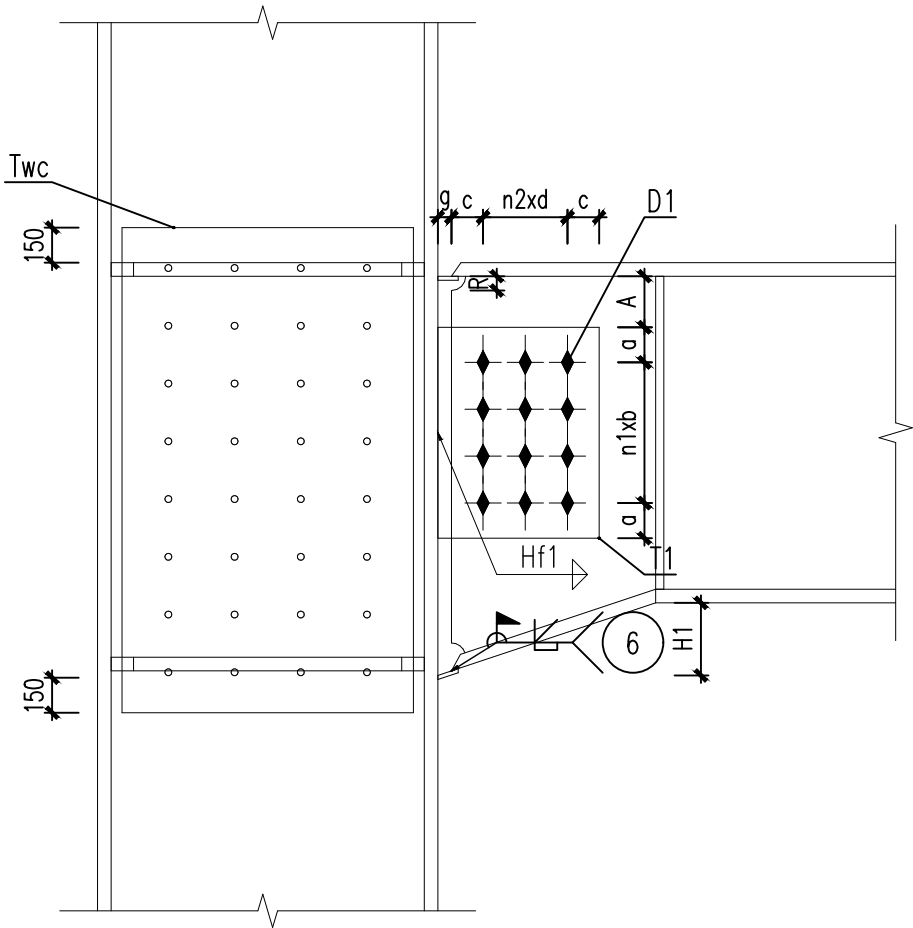


表3—主梁与柱，弱轴刚接，工型柱

节点归并号	节点数量	柱截面	梁截面	D1	g	a+n1xb,c+n2xd	T1	Hf1	翼缘根部连接焊缝	R	H1	L0	设计结果
2	1	HW350X350X12X19	HN400X200X8X13	M20	15	47+3x70,40+0x70	10	0	见焊接大样6	35	82	168	满足
5	7	HW350X350X12X19	HN400X200X8X13	M20	15	47+3x70,40+0x70	10	6	见焊接大样6	35	82	168	满足
8	1	HW350X350X12X19	HN400X200X8X13	M20	15	47+3x70,40+0x70	10	6	见焊接大样6	35	232	168	满足
9	4	HW350X350X12X19	HN400X200X8X13	M20	15	47+3x70,40+0x70	10	5	见焊接大样6	35	232	168	满足
11	3	HW350X350X12X19	HN400X200X8X13	M20	15	47+3x70,40+0x70	10	6	见焊接大样6	35	232	168	满足



3

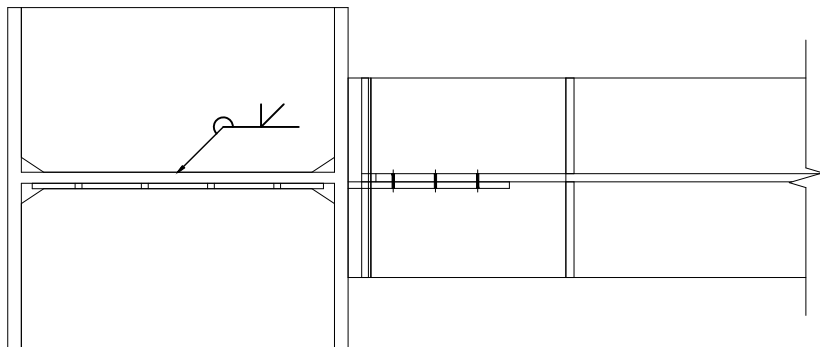


表4—主梁与柱，强轴刚接，工型柱

节点归并号	节点数量	节点域加强方式	Twc	柱截面	梁截面	D1	g	a+n1xb,c+n2xd	T1	Hf1	翼缘根部连接焊缝	R	H1	A	设计结果
3	5	单面加强	3	HW250X250X9X14	HM482X300X11X15	M20	15	86+2x105,40+1x70	14	0	见焊接大样6	35	150	35	满足
7	1	单面加强	6	HW350X350X12X19	HM482X300X11X15	M20	15	51+4x70,40+1x70	14	0	见焊接大样6	35	150	35	满足
10	1	单面加强	6	HW350X350X12X19	HN500X200X10X16	M20	15	84+2x115,40+1x70	12	0	见焊接大样6	35	132	35	满足

4

■ 会 签 Joint Check up			
总图		暖通	
规划		电气	
建筑		园林	
结构		种植	
给排水			
■ 备 注 Notes			
* 本图纸的版权, 属国昇设计有限责任公司所有。 严禁用于本工程以外范围。			
* 本图纸需手续齐全方可用于施工。			
■ 平面示意 Plane Diagram			

日期			
姓名			
姓名			
专业			

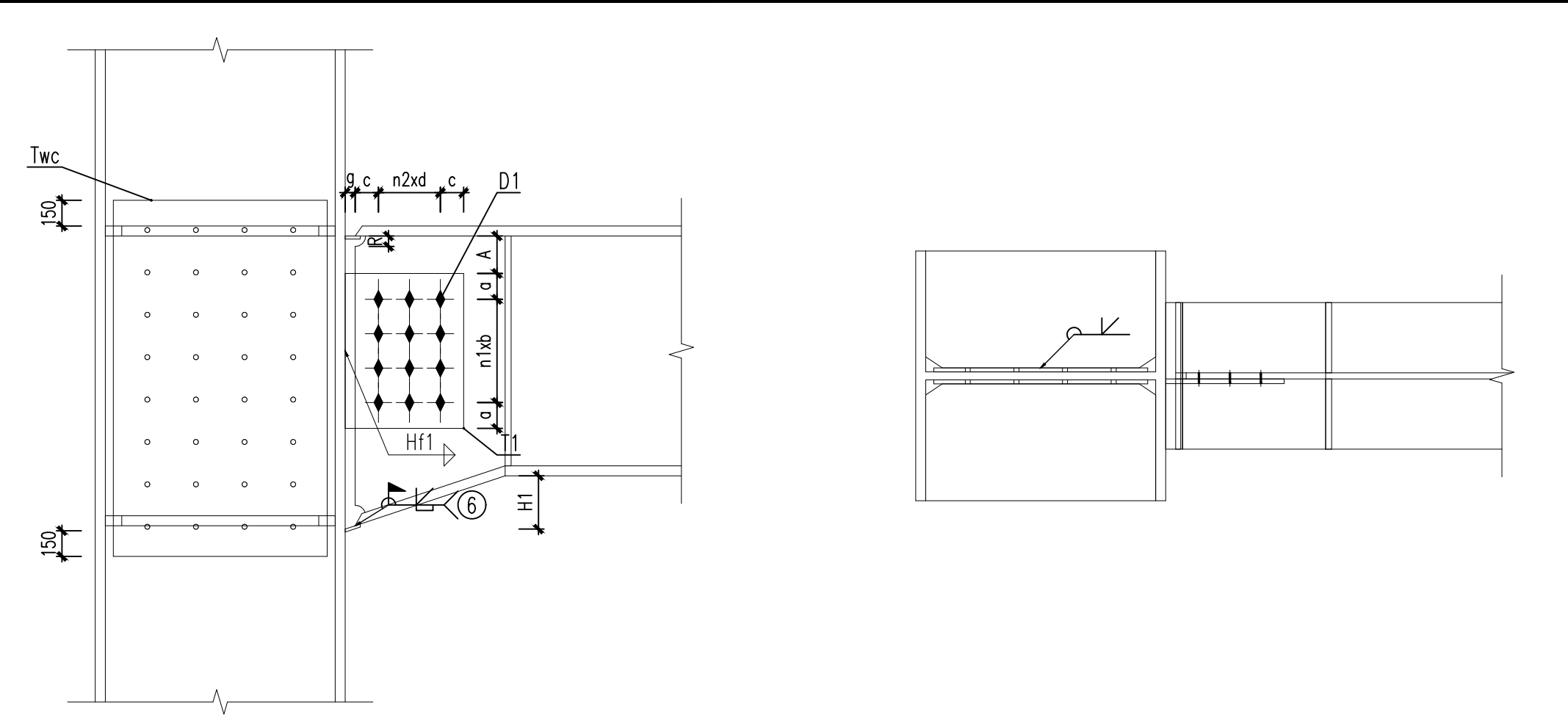


表5—主梁与柱，强轴刚接，工型柱

节点归并号	节点数量	节点域加强方式	Twc	柱截面	梁截面	D1	g	a+n1xb,c+n2xd	T1	Hf1	翼缘根部连接焊缝	R	H1	A	设计结果
4	23	双面加强	10	HW350X350X12X19	HM482X300X11X15	M20	15	51+4x70,40+1x70	14	0	见焊接大样6	35	150	35	满足
12	5	双面加强	10	HW350X350X12X19	HN500X200X10X16	M20	15	84+2x115,40+1x70	12	0	见焊接大样6	35	132	35	满足

5

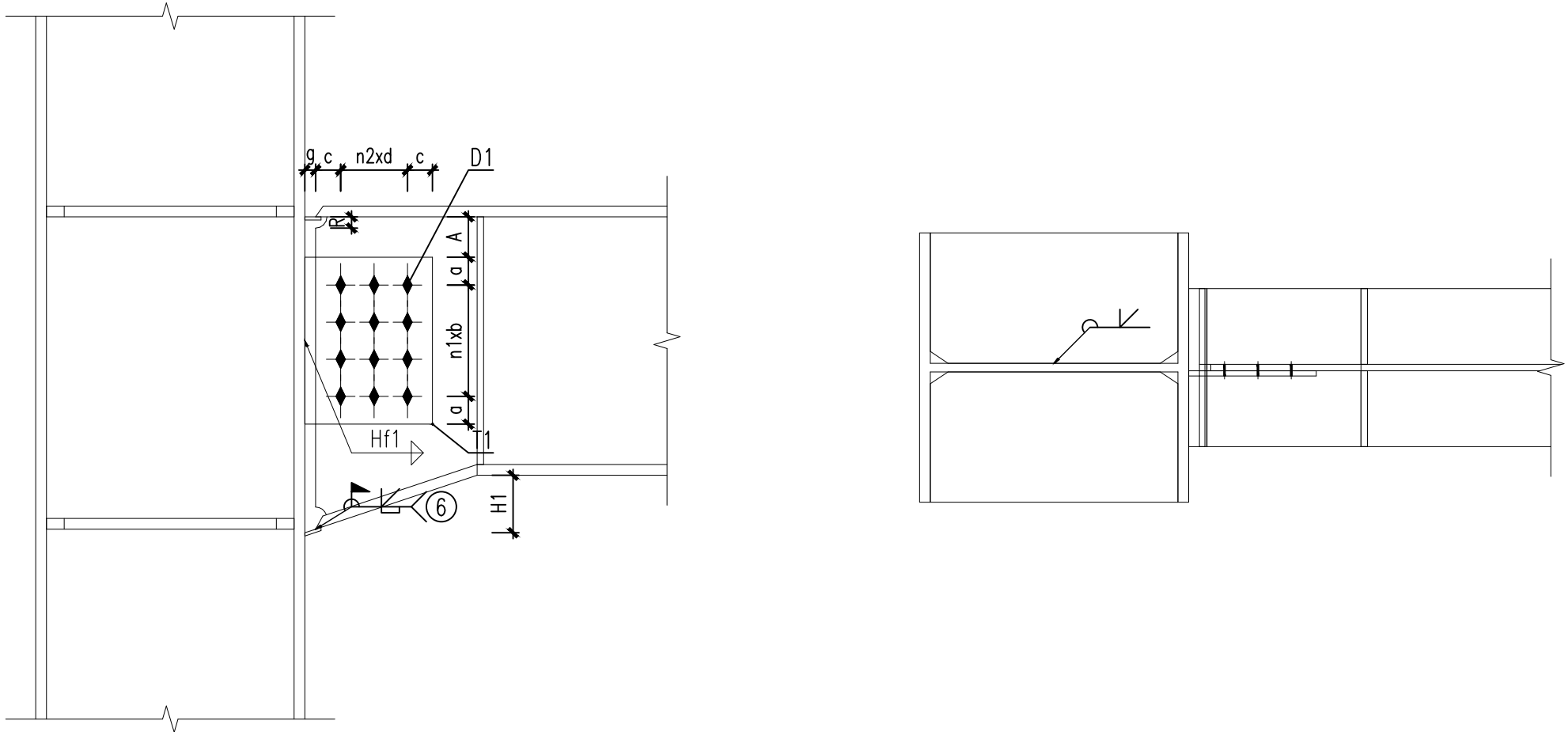


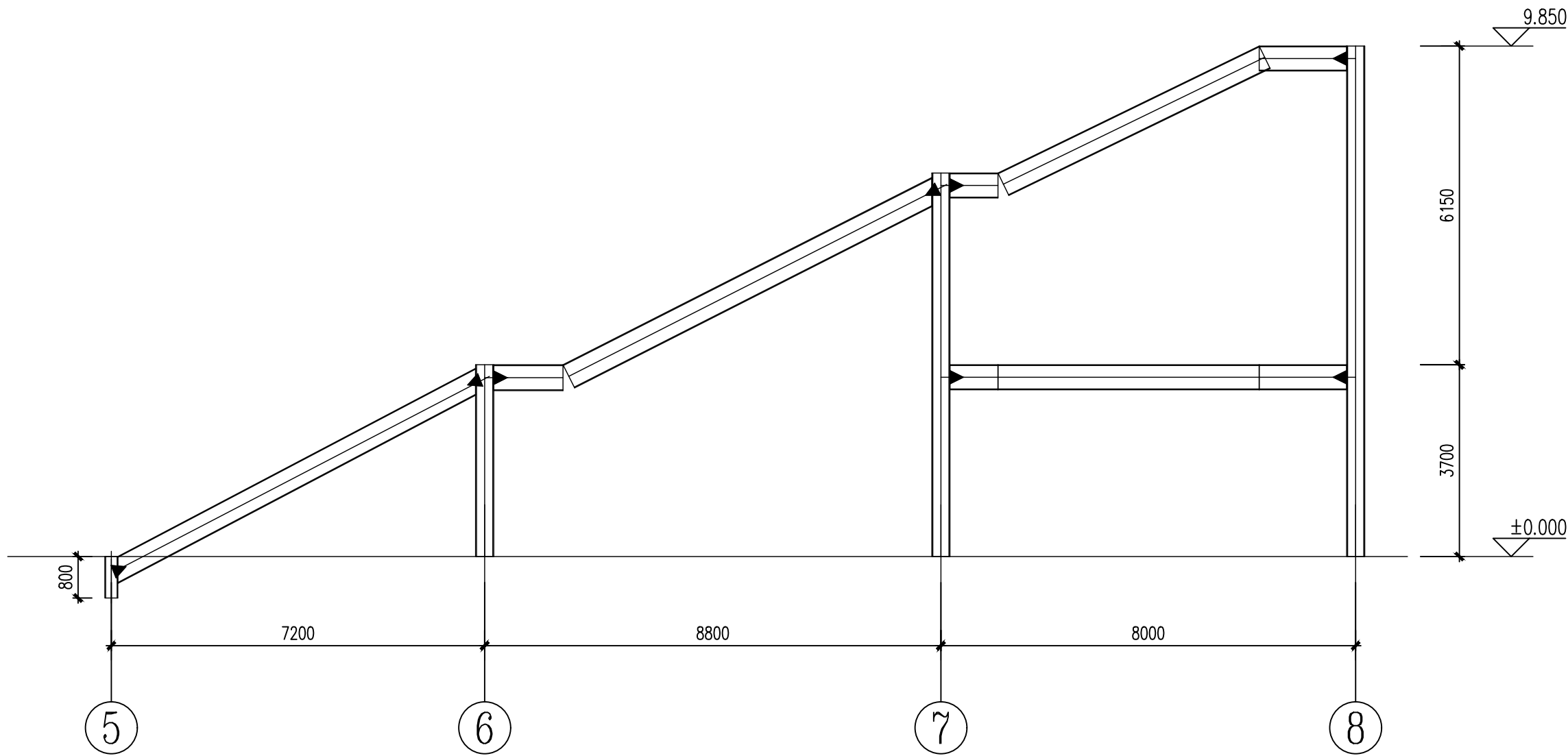
表6—主梁与柱，强轴刚接，工型柱

节点归并号	节点数量	柱截面	梁截面	D1	g	a+n1xb,c+n2xd	T1	Hf1	翼缘根部连接焊缝	R	H1	A	设计结果
14	5	HW350X350X12X19	HM482X300X11X15	M20	15	51+4x70,40+1x70	14	0	见焊接大样6	35	150	35	满足

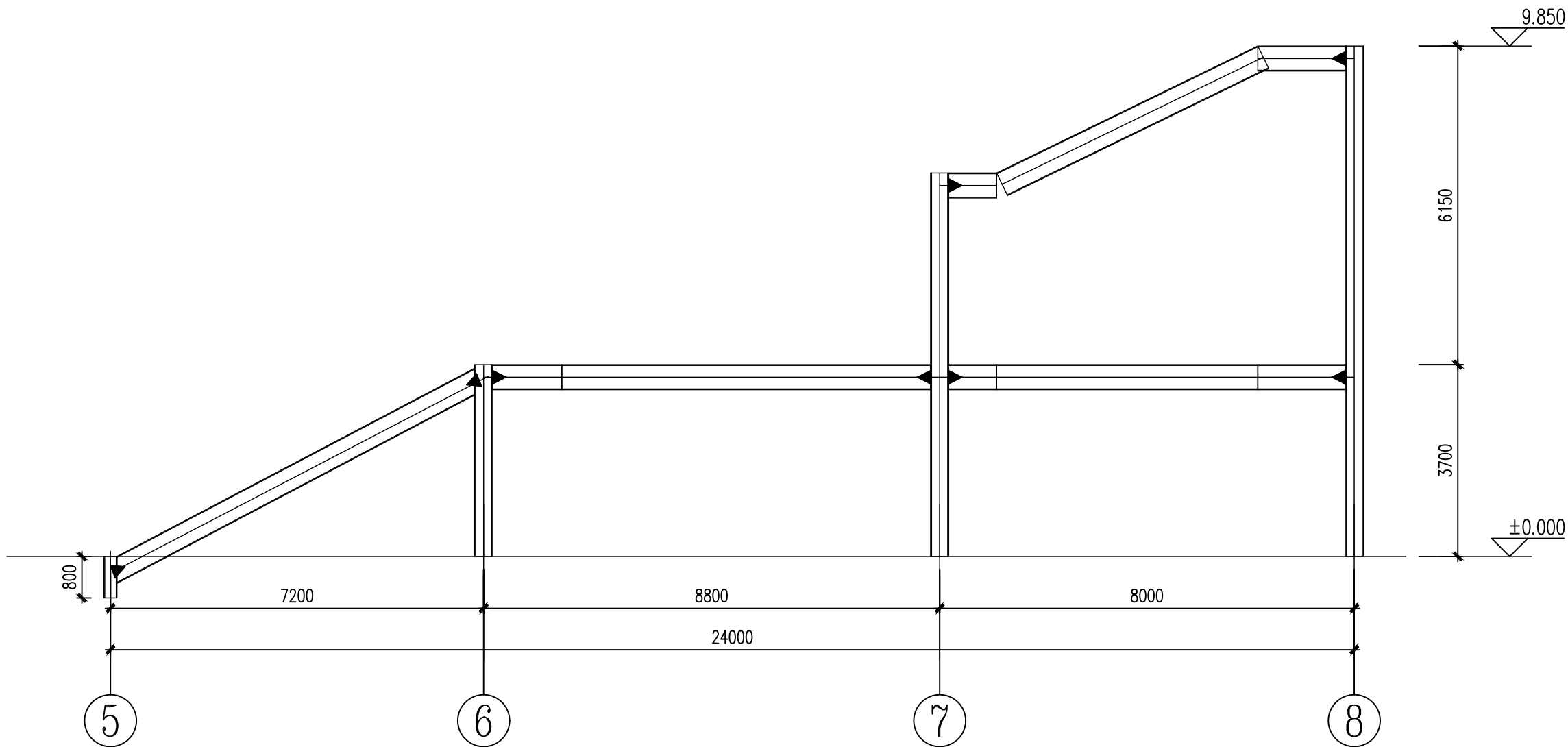
6

■ 会 签 Joint Check up			
总图		暖通	
规划		电气	
建筑		园林	
结构		种植	
给排水			
■ 备 注 Notes			
* 本图纸的版权, 属国昇设计有限责任公司所有. 严禁用于本工程以外范围.			
* 本图纸需手续齐全方可用于施工.			
■ 平面示意 Plane Diagram			
<div> 国昇设计有限责任公司 Guosheng Design Co., Ltd.</div> <div>建筑行业（建筑工程）甲级 A261128659 市政行业（道路工程）甲级 A261128659 环境工程（水污染防治工程）甲级 A261128659 风景园林工程甲级 A261128659 市政行业（桥梁 给排水 热力 环境卫生 城镇燃气）乙级 A261128659 电力行业（送电 变电 风力发电 新能源发电）乙级 A261128659 化工石化医药行业 冶金行业 机械行业 农林行业乙级 A261128659 环境工程 照明工程 人防工程乙级 A261128659 水利行业 丙级 A261128659 公路行业 乙级 A161013216 城乡规划 乙级〔缺〕城规编第（20172004）工程勘察 乙级 E261110145 工程造价 乙级 乙202061010386 工程咨询 乙级 19ZYY(Y)19 工程监理 乙级 E261012501 工程施工 三级 D361214916</div>			
■ 签 署			
项目负责人 Item Prin	任慧	任慧	
专业负责人 Chief	李永长	李永长	
审 定 Approved	朴敏	朴敏	
审核 Examined	李永长	李永长	
校对 Checked	刘良贞	刘良贞	
设计 Designed	张志勇	张志勇	
■ 建设单位			
郴州市苏仙区文旅局			
■ 工程名称			
711时光小镇文娛赛事场地提质项目			
■ 子项名称			
篮球场看台			
■ 图纸名称			
节点图3			
工程号 Pjt. No.	GSHB2025-041	图 号 Dwg. No.	结施-08
专业 Dept.	结 构	阶 段 Stage	施工图
比 例 Scale	1:100	日 期 Date	2025-03
版 次 Ver.	01	备 注 Remark	

日期			
姓名			
姓名			
专业			

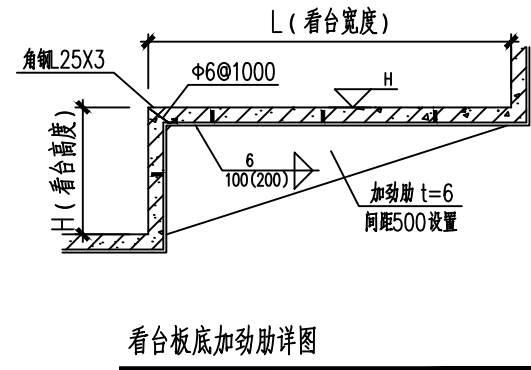
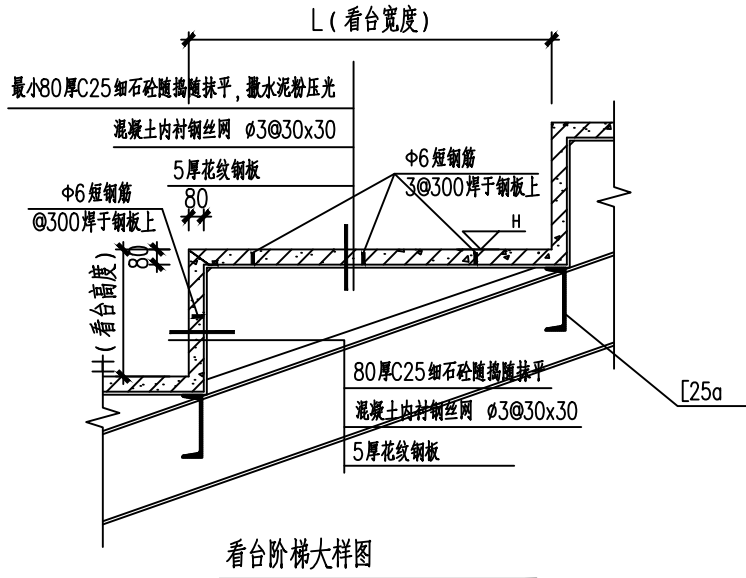


B轴\C轴D轴立面图 1: 100



A轴\E轴立面图 1: 100

截面表				
构件号	名称	截面	材质	备注
GZ1	框架柱	HW350X350X12X19	Q355B	
GZ2	框架柱	HW250X250X9X14	Q355B	
GL1	框架梁	HM482X300X11X15	Q355B	



会签 Joint Check up			
暖通		电气	
规划		园林	
建筑		种植	
结构			
给排水			

备注 Notes	
* 本图纸的版权, 属国昇设计有限责任公司所有. 严禁用于本工程以外范围.	
* 本图纸需手续齐全方可用于施工.	

平面示意 Plane Diagram	

国昇设计有限责任公司 Guosheng Design Co., Ltd.	
建筑行业 (建筑工程)	甲级 A261128659
市政行业 (道路工程)	甲级 A261128659
环境工程 (水污染防治工程)	甲级 A261128659
风景园林工程	甲级 A261128659
市政行业 (桥梁 给排水 热力 环境卫生 城镇燃气)	乙级 A261128659
电力行业 (送电 变电 风力发电 新能源发电)	乙级 A261128659
化工石化医药行业 冶金行业 机械行业 农林行业	乙级 A261128659
环境工程 照明工程 人防工程	乙级 A261128659
水利行业 丙级 A261128659	公路行业 乙级 A161013216
城乡规划 乙级 [皖]城规编第 (20172004)	工程勘察 乙级 E261110145
工程造价 乙级 乙202061010386	工程咨询 乙级 19ZTY(Y)19
工程监理 乙级 E261012501	工程施工 三级 D361214916

签署		
项目负责人 Item Prin	任慧	任慧
专业负责人 Chief	李永长	李永长
审定 Approved	朴敏	朴敏
审核 Examined	李永长	李永长
校对 Checked	刘良贞	刘良贞
设计 Designed	张志勇	张志勇

建设单位	
郴州市苏仙区文旅局	

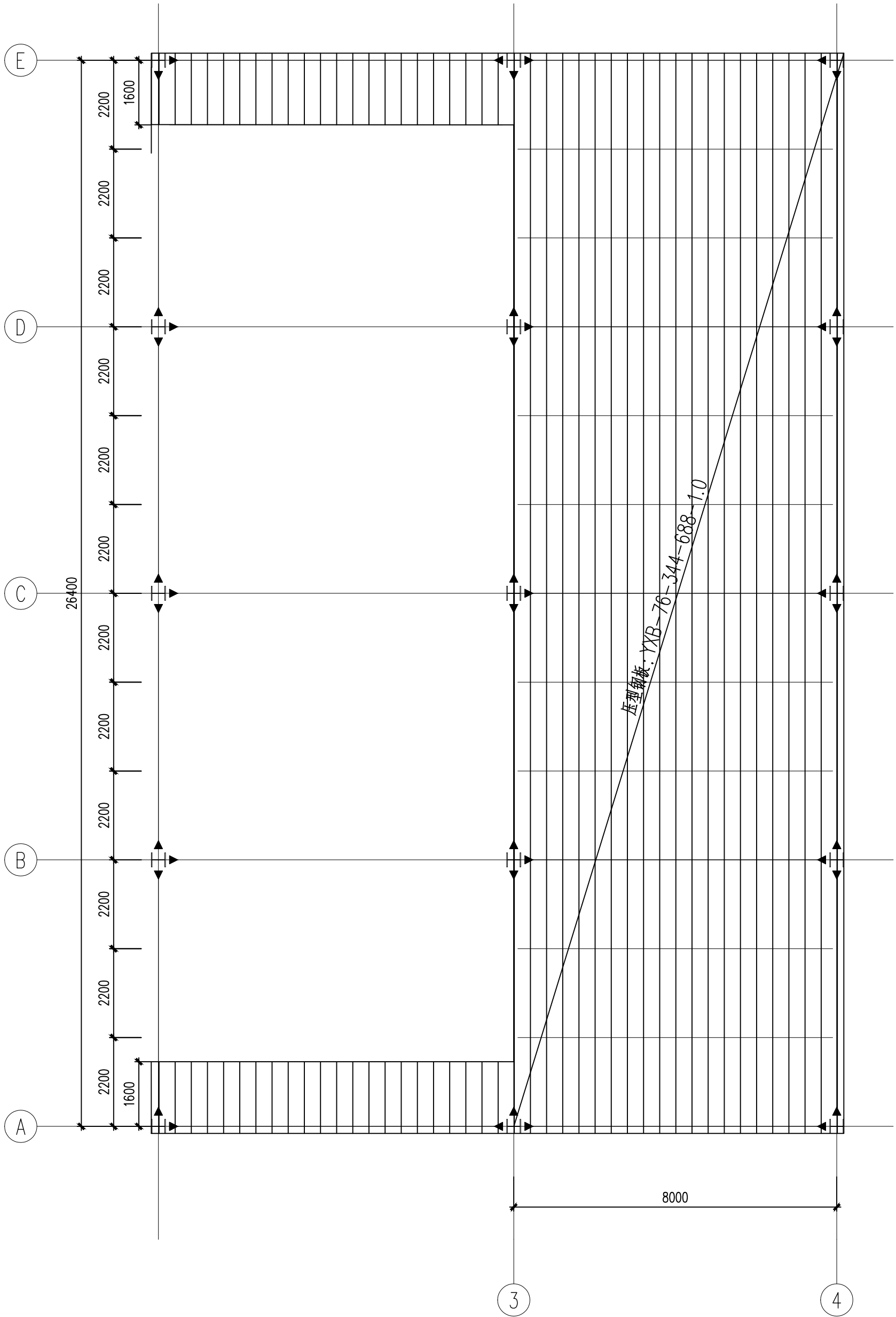
工程名称	
711时光小镇文娛赛事场地提质项目	

子项名称	
篮球场看台	

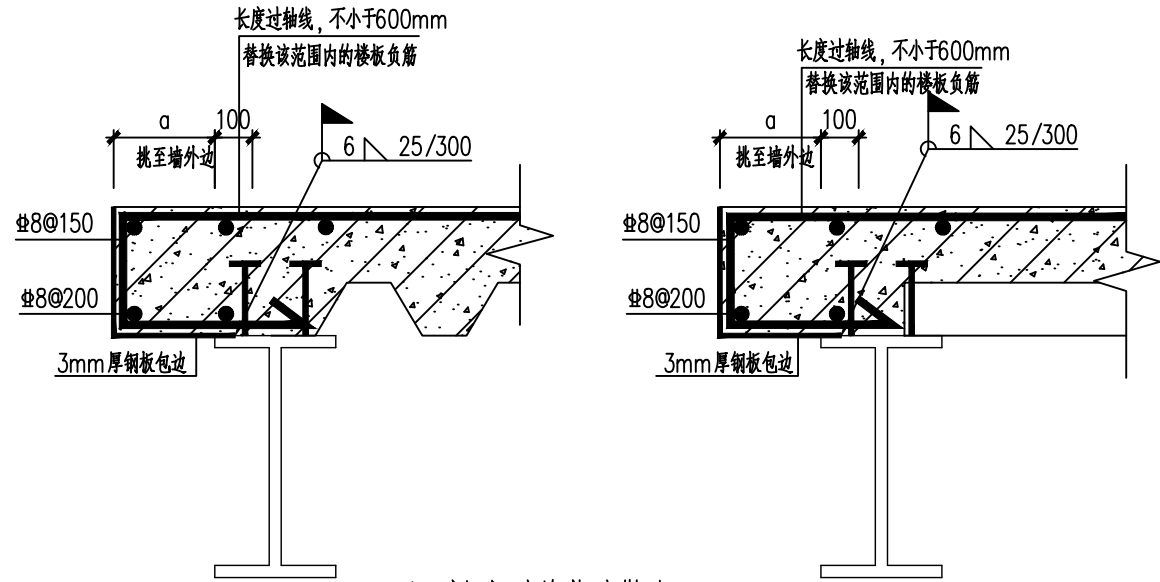
图纸名称	
立面图	

工程号 Pjt. No.	GSHB2025-041	图号 Dwg. No.	结施-9
专业 Dept.	结构	阶段 Stage	施工图
比例 Scale	1:100	日期 Date	2025-03
版次 Ver.	01	备注 Remark	

日期	
姓名	
姓名	
专业	

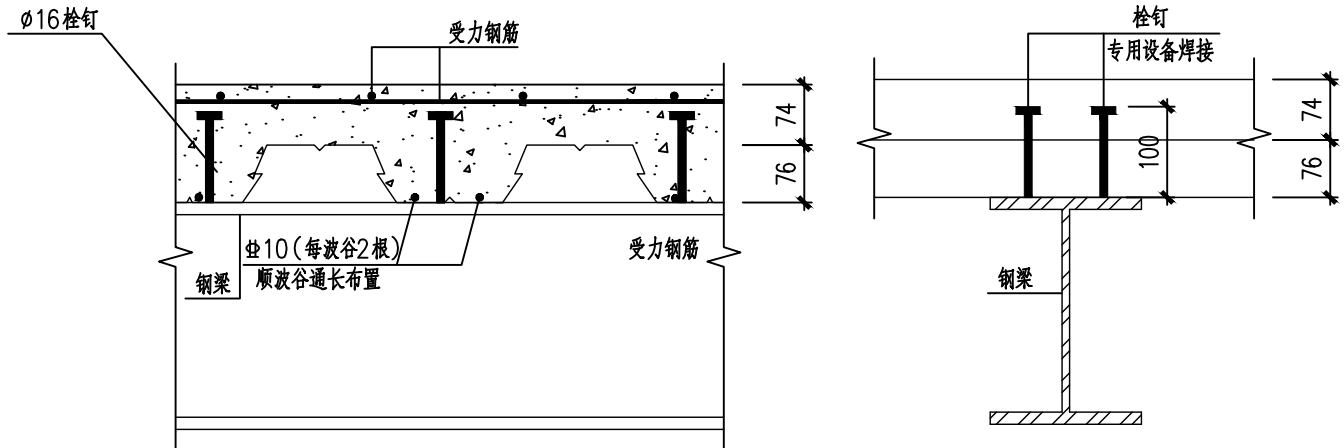


标高: 3.700m 楼承板布置图 1:100



压型钢板边缘收边做法

边缘节点详构造参见《16G519》第68页



压型钢板与钢梁连接节点一

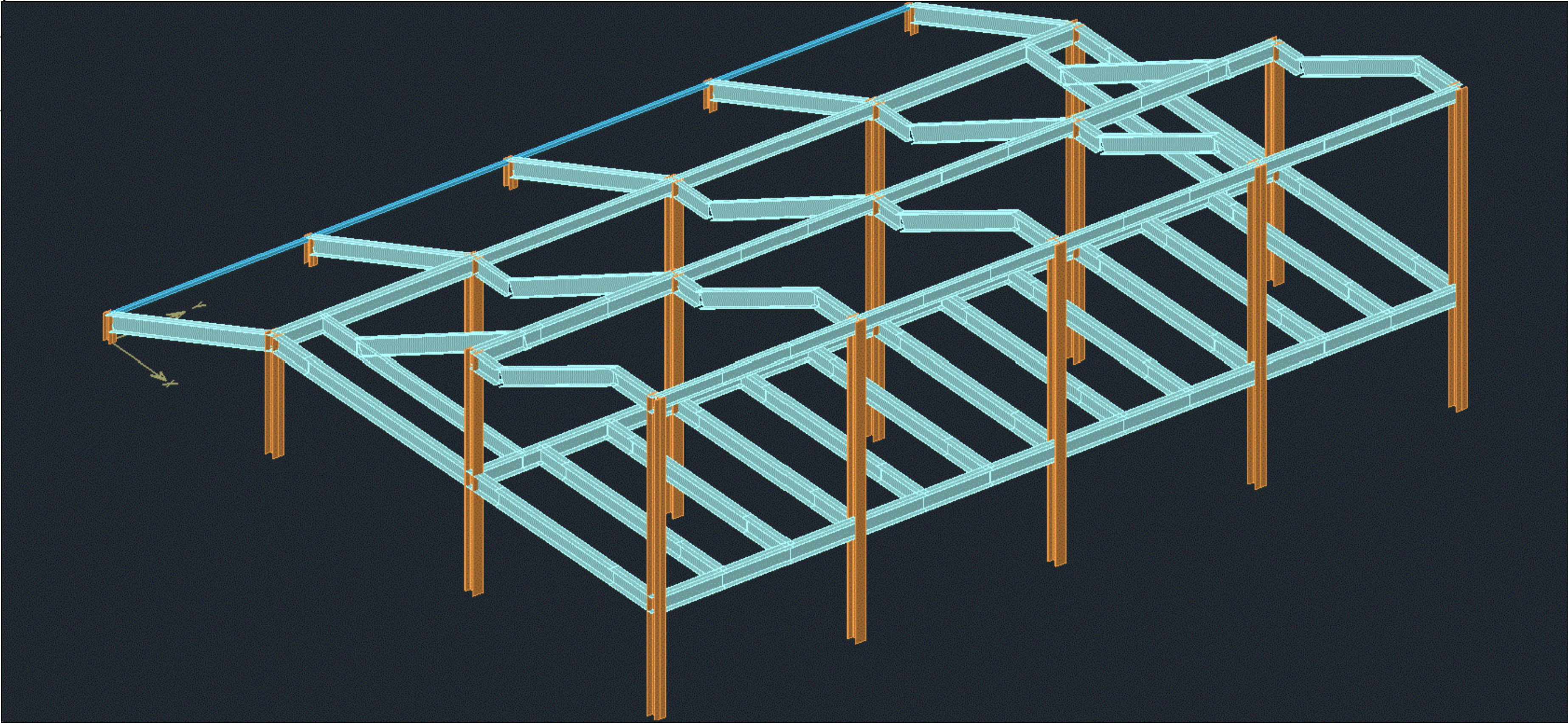
压型钢板与钢梁连接节点二

说明:

1. 本图无楼板编号者为 LB-1, 板厚 74mm, 板顶钢筋为 8mm@200 双向。
2. 本图应与其他专业图纸配合施工。
3. 管道井处楼板钢筋照设, 待管道安装完后再浇筑混凝土。
4. 图中楼板混凝土编号为 C30。
5. 楼板采用非组合楼盖体系, 压型钢板为: YXB-76-344-688-1.0. 压型钢板沿短跨方向铺设, 与压型钢板板肋平行的钢梁, 在压型钢板排版布置时, 应保证钢梁中心上方的混凝土肋宽不小于压型钢板的肋宽。
6. 楼板外挑尺寸根据现场建筑确定。

■ 会 签 Joint Check up																																											
总图		暖通																																									
规划		电气																																									
建筑		园林																																									
结构		种植																																									
给排水																																											
■ 备 注 Notes																																											
* 本图纸的版权, 属国昇设计有限责任公司所有. 严禁用于本工程以外范围.																																											
* 本图纸需手续齐全方可用于施工.																																											
■ 平面示意 Plane Diagram																																											
<div><div></div><div>国昇设计有限责任公司 Guosheng Design Co., Ltd.</div></div> <table><tr><td>建筑行业 (建筑工程)</td><td>甲级</td><td>A261128659</td></tr><tr><td>市政工程 (道路工程)</td><td>甲级</td><td>A261128659</td></tr><tr><td>环境工程 (水污染防治工程)</td><td>甲级</td><td>A261128659</td></tr><tr><td>风景园林工程</td><td>甲级</td><td>A261128659</td></tr><tr><td>市政行业 (桥梁 给排水 热力 环境卫生 城镇燃气)</td><td>乙级</td><td>A261128659</td></tr><tr><td>电力行业 (送电 变电 风力发电 新能源发电)</td><td>乙级</td><td>A261128659</td></tr><tr><td>化工石化医药行业 冶金行业 机械行业 农林行业</td><td>乙级</td><td>A261128659</td></tr><tr><td>环境工程 照明工程 人防工程</td><td>乙级</td><td>A261128659</td></tr><tr><td>水利行业 丙级</td><td>A261128659</td><td>公路行业 乙级</td><td>A161013216</td></tr><tr><td>城乡规划 乙级</td><td>[缺]城规编第 (20172004)</td><td>工程勘察 乙级</td><td>B261110145</td></tr><tr><td>工程造价 乙级</td><td>乙202061010386</td><td>工程咨询 乙级</td><td>19ZTY (Y) 19</td></tr><tr><td>工程监理 乙级</td><td>E261012501</td><td>工程施工 三级</td><td>D361214916</td></tr></table>				建筑行业 (建筑工程)	甲级	A261128659	市政工程 (道路工程)	甲级	A261128659	环境工程 (水污染防治工程)	甲级	A261128659	风景园林工程	甲级	A261128659	市政行业 (桥梁 给排水 热力 环境卫生 城镇燃气)	乙级	A261128659	电力行业 (送电 变电 风力发电 新能源发电)	乙级	A261128659	化工石化医药行业 冶金行业 机械行业 农林行业	乙级	A261128659	环境工程 照明工程 人防工程	乙级	A261128659	水利行业 丙级	A261128659	公路行业 乙级	A161013216	城乡规划 乙级	[缺]城规编第 (20172004)	工程勘察 乙级	B261110145	工程造价 乙级	乙202061010386	工程咨询 乙级	19ZTY (Y) 19	工程监理 乙级	E261012501	工程施工 三级	D361214916
建筑行业 (建筑工程)	甲级	A261128659																																									
市政工程 (道路工程)	甲级	A261128659																																									
环境工程 (水污染防治工程)	甲级	A261128659																																									
风景园林工程	甲级	A261128659																																									
市政行业 (桥梁 给排水 热力 环境卫生 城镇燃气)	乙级	A261128659																																									
电力行业 (送电 变电 风力发电 新能源发电)	乙级	A261128659																																									
化工石化医药行业 冶金行业 机械行业 农林行业	乙级	A261128659																																									
环境工程 照明工程 人防工程	乙级	A261128659																																									
水利行业 丙级	A261128659	公路行业 乙级	A161013216																																								
城乡规划 乙级	[缺]城规编第 (20172004)	工程勘察 乙级	B261110145																																								
工程造价 乙级	乙202061010386	工程咨询 乙级	19ZTY (Y) 19																																								
工程监理 乙级	E261012501	工程施工 三级	D361214916																																								
■ 签 署																																											
项目负责人 Item Prin	任慧																																										
专业负责人 Chief	李永长																																										
审 定 Approved	朴敏																																										
审核 Examined	李永长																																										
校对 Checked	刘良贞																																										
设计 Designed	张志勇																																										
■ 建设单位																																											
郴州市苏仙区文旅局																																											
■ 工程名称																																											
711时光小镇文娛赛事场地提质项目																																											
■ 子项名称																																											
篮球场看台																																											
■ 图纸名称																																											
立面图																																											
工程号 Pjt. No.	GSHB2025-041	图 号 Dwg. No.	结施-10																																								
专 业 Dept.	结 构	阶 段 Stage	施工图																																								
比 例 Scale	1:100	日 期 Date	2025-03																																								
版 次 Ver.	01	备 注 Remark																																									

日期			
签名			
姓名			
专业			



■ 会 签 Joint Check up																																							
总图		暖通																																					
规划		电气																																					
建筑		园林																																					
结构		种植																																					
给排水																																							
■ 备 注 Notes																																							
* 本图纸的版权, 属国昇设计有限责任公司所有. 严禁用于本工程以外范围.																																							
* 本图纸需手续齐全方可用于施工.																																							
■ 平面示意 Plane Diagram																																							
<div><div></div><div>国昇设计有限责任公司 Guosheng Design Co., Ltd.</div></div> <table><tr><td>建筑行业（建筑工程）</td><td>甲级</td><td>A261128659</td></tr><tr><td>市政行业（道路工程）</td><td>甲级</td><td>A261128659</td></tr><tr><td>环境工程（水污染防治工程）</td><td>甲级</td><td>A261128659</td></tr><tr><td>风景园林工程</td><td>甲级</td><td>A261128659</td></tr><tr><td>市政行业（桥梁 给排水 热力 环境卫生 城镇燃气）</td><td>乙级</td><td>A261128659</td></tr><tr><td>电力行业（送电 变电 风力发电 新能源发电）</td><td>乙级</td><td>A261128659</td></tr><tr><td>化工石化医药行业 冶金行业 机械行业 农林行业</td><td>乙级</td><td>A261128659</td></tr><tr><td>环境工程 照明工程 人防工程</td><td>乙级</td><td>A261128659</td></tr><tr><td>水利行业 丙级 A261128659</td><td>公路行业</td><td>乙级 A161013216</td></tr><tr><td>城乡规划 乙级 [缺] 城规编第（20172004）</td><td>工程勘察</td><td>乙级 E261110145</td></tr><tr><td>工程造价 乙级 乙202061010386</td><td>工程咨询</td><td>乙级 19ZYY(Y)19</td></tr><tr><td>工程监理 乙级 E261012501</td><td>工程施工</td><td>三级 D361214916</td></tr></table>				建筑行业（建筑工程）	甲级	A261128659	市政行业（道路工程）	甲级	A261128659	环境工程（水污染防治工程）	甲级	A261128659	风景园林工程	甲级	A261128659	市政行业（桥梁 给排水 热力 环境卫生 城镇燃气）	乙级	A261128659	电力行业（送电 变电 风力发电 新能源发电）	乙级	A261128659	化工石化医药行业 冶金行业 机械行业 农林行业	乙级	A261128659	环境工程 照明工程 人防工程	乙级	A261128659	水利行业 丙级 A261128659	公路行业	乙级 A161013216	城乡规划 乙级 [缺] 城规编第（20172004）	工程勘察	乙级 E261110145	工程造价 乙级 乙202061010386	工程咨询	乙级 19ZYY(Y)19	工程监理 乙级 E261012501	工程施工	三级 D361214916
建筑行业（建筑工程）	甲级	A261128659																																					
市政行业（道路工程）	甲级	A261128659																																					
环境工程（水污染防治工程）	甲级	A261128659																																					
风景园林工程	甲级	A261128659																																					
市政行业（桥梁 给排水 热力 环境卫生 城镇燃气）	乙级	A261128659																																					
电力行业（送电 变电 风力发电 新能源发电）	乙级	A261128659																																					
化工石化医药行业 冶金行业 机械行业 农林行业	乙级	A261128659																																					
环境工程 照明工程 人防工程	乙级	A261128659																																					
水利行业 丙级 A261128659	公路行业	乙级 A161013216																																					
城乡规划 乙级 [缺] 城规编第（20172004）	工程勘察	乙级 E261110145																																					
工程造价 乙级 乙202061010386	工程咨询	乙级 19ZYY(Y)19																																					
工程监理 乙级 E261012501	工程施工	三级 D361214916																																					
■ 签 署																																							
项目负责人 Item Prin	任慧																																						
专业负责人 Chief	李永长																																						
审 定 Approved	朴敏																																						
审核 Examined	李永长																																						
校对 Checked	刘良贞																																						
设计 Designed	张志勇																																						
■ 建设单位																																							
郴州市苏仙区文旅局																																							
■ 工程名称																																							
711时光小镇文娱赛事场地提质项目																																							
■ 子项名称																																							
篮球场看台																																							
■ 图纸名称																																							
轴测图																																							
工程号 Pjt. No.	GSHB2025-041	图 号 Dwg. No.	结施-11																																				
专 业 Dept.	结 构	阶 段 Stage	施工图																																				
比 例 Scale	1:100	日 期 Date	2025-03																																				
版 次 Ver.	01	备 注 Remark																																					